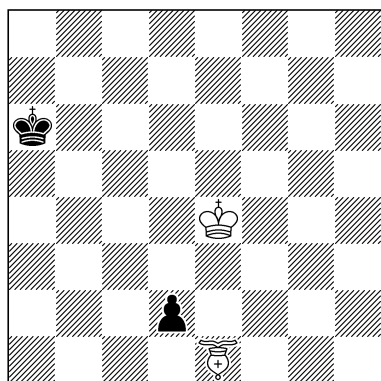


Preisbericht Wenigsteinerjahrespreis 2011

Richter-Kollegium: Hilmar Ebert, Hans Gruber, Juraj Lörinc, Maryan Kerhuel, Václav Kotěšovec, Petko A. Petkow, Kjell Widlert

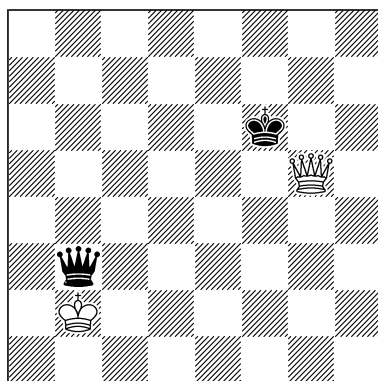
Weitere Informationen zum Wenigsteinerjahrespreis: www.hilmar-ebert.de/wenigsteinerjahrespreis.htm

1. Platz WJP 2011
Anatoli Stjopotschkin
feenschach VIII–X/2011



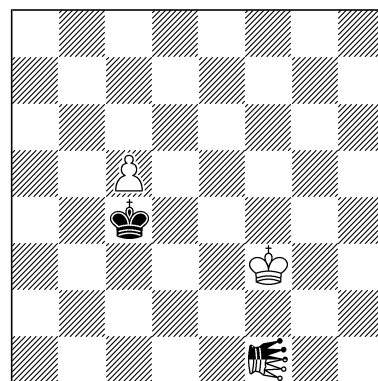
H#4 b) ♔e4→f3 C+ 2+2
 c) ♕e4→f8 d) ♔a6→b8
 e) ♔a6→d8
 Köko
 ♝=Cardinal

2. Platz WJP 2011
Harald Grubert
Die Schwalbe II/2011



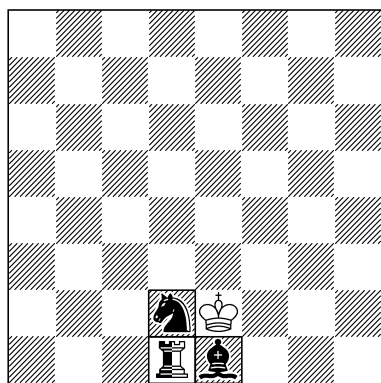
H##9 0.4;1.1... C+ 2+2
 Köko Längstzüger

3. Platz ex æquo WJP 2011
Kevin Begley
The Problemist VII/2011



H#4 0.3;1.1... C+ 2+1+1
 Kontraparraincirce
 ♝=Nonstopequihopper

3. Platz ex æquo WJP 2011
Arnold Beine
 2. FIDE-Weltcup 2011
 3. ehr. Erw.



S#7 C+ 1+2+1
 Köko Längstzüger
 d1,d2,e1=Chamäleon

Cardinal: Linienfigur, die in Läuferrichtungen zieht und einmal im Schnittpunkt der Feldergrenzen mit dem Rand reflektieren kann. Dabei wird die Felderfarbe gewechselt.

Chamäleon: Verwandelt sich als Teil eines eigenen Zuges in die nächste Figur der Kette S-L-T-D-S...

Köko (Kölner Kontaktschach): Ein Zug ist nur legal, wenn nach ihm der ziehende Stein Kontakt zu einem anderen Stein hat, also wenigstens eines seiner Nachbarfelder durch einen anderen Stein besetzt ist.

Kontraparraincirce: Bei einem Schlag wird der geschlagene Stein unmittelbar wiedergeboren, nachdem ein *weiterer* Stein gezogen hat. Dabei ist die Linie zwischen Schlagfeld und Wiedergeburtfeld parallel zu der Zuglinie zwischen Start- und Zielfeld des „weiteren“ Steines, wobei die beiden parallelen Vektoren gleichlang und entgegengesetzt gerichtet sind.

Nonstopequihopper: Hüpf über einen beliebigen Bock auf dasjenige Feld, das im euklidisch-geometrischen Sinne punktsymmetrisch zum Startfeld des Hüpfers liegt – bezüglich des Bockes als Drehpunkt. Der Nonstop-Equihopper kann dabei (im Gegensatz zum Equihopper) nicht verstellt werden.

1. Platz (A. Stjopotschkin):

- a) 1.d1=T Ca5 2.Td4 Kd5 3.Tb4 Cb3 4.Kb5 Kc6#
- b) 1.d1=L Ca5 2.Kb6 Ke2 3.La4 Cf1 4.Kb5 Kf2#
- c) 1.d1=S Ca5 2.Kb5 Cd2 3.Sc3 Cg8 4.Kb4 Kg7#
- d) 1.d1=D Cb7 2.Dd4 Kd5 3.Da7 Kc6 4.Da8 Cc8#
- e) 1.d1=C Ce8 2.Ke7 Cf7 3.Cg7 Ch8 4.Kf6 Ke5#

2. Platz (H. Grubert):

- 1.– Df5 2.Ke5 Kc3 3.Kf4 Dg4 4.Kg3 Kc2 5.Dd3 De2 6.Df3 Kd1 7.Dd3+ De3 8.Kf2 Dd4 9.Ke1+ Dc3##
- 1.– Dg6 2.Kg7 Kc3 3.Kh6 Dg5 4.Dc2 Kd2 5.Df5 Df4 6.Dc2 Ke3 7.Df5 Kf3 8.De4+ Kg4 9.Df5+ Kh5##
- 1.– Ka3 2.Da4 Kb4 3.Db5 Kc5 4.Dc6 Kd6 5.Dd5 Ke7+ 6.Kf7 Dg7+ 7.Kg8 Df6 8.Dg5 Dg6 9.Dh6 Kf8##
- 1.– Kc3 2.Dc4 Kd4 3.Dd3 Ke5+ 4.Kg6 Df4 5.Dg3 Dg4 6.Kh5 Df3 7.Df2 Kf4 8.De3+ Kg3 9.Df4+ Kh4##

3. Platz ex æquo (K. Begley):

- 1.– Kg2 2.K×c5 Kf2 [Bd5] 3.nEf3 Kg2 4.K×d5 K×f3 [Be4]#
- 1.– Ke2 2.nEd3 Kd2 3.K×c5 Ke2 [Bb5] 4.K×b5 K×d3 [Bc4]#
- 1.– Kf2 2.nEf3 K×f3 3.Kd4 [nEe3] Kf2 4.K×c5 K×e3 [Bd4]#

3. Platz ex æquo (A. Beine):

- 1.Kf2 Zz. CSf1=CL+ 2.Kg2 CLg3=CT+ 3.Kf3 CLh3=CT 4.Kf2 CTng1=CD+ 5.CDn×g3=CS CSne2=CL
- 6.Kg3 CLng4=CT+ 7.Kh2 CTng1=CD#
- 5.– CSnf1=CL 6.Kg3 CLng2=CT+ 7.Kh4 CTng5=CD#
- 1.– CSf3=CL+ 2.Ke3 CTnd4=CD+ 3.Kd3 CDng4=CS 4.Ke4 CLh4=CT 5.K×f3 CSne3=CL 6.Kg4
- CLng5=CT+ 7.Kh3 CTng2=CD#
- 5.– CSnf2=CL 6.Kg4 CLng3=CT+ 7.Kh5 CTng6=CD#