

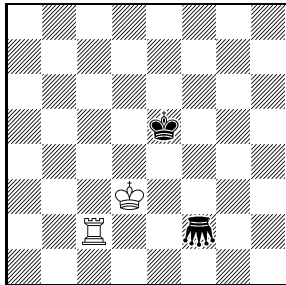
# Preisbericht Wenigsteinerjahrespreis 2007

Richter-Kollegium: Hilmar Ebert, Hans Gruber, Maryan Kerhuel, Petko A. Petkow, Theodor Steudel, Kjell Widlert

Weitere Informationen zum Wenigsteinerjahrespreis: [www.hilmar-ebert.de/wenigsteinerjahrespreis.htm](http://www.hilmar-ebert.de/wenigsteinerjahrespreis.htm)

## 1. Platz WJP 2007

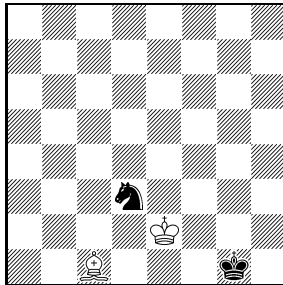
Václav Kotěšovec  
harmonie 2007



H#31\* 0.2;1.1...  
Köko Doppellängstzuger  
Platzwechselseirce

## 2.-3. Platz geteilt WJP 2007

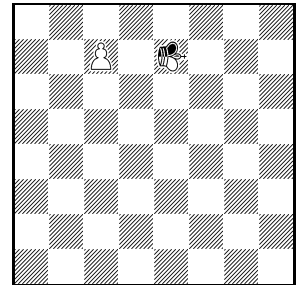
Torsten Linß  
Springaren 2007



H#23\*  
Beamtenschach

## 2.-3. Platz geteilt WJP 2007

Jaroslav Štůň  
Šachová skladba 2007



H=3 0.2;1.1;1.1  
b) ♞e7→e8  
Sentinelles  
♞=königlicher Läufer

**Beamtenschach:** Alle Steine sind beamtet. Ein beamteter Stein ist nur zugänglich, wenn er unter Beobachtung eines gegnerischen Steines steht; unbeobachtet ist er zugunfähig und ohne Wirkung auf den gegnerischen König, behält aber seine Kraft zu beobachten bei.

**Doppellängstzuger:** Die Längstzugerbedingung gilt für Schwarz und für Weiß.

**Köko:** Es sind nur Züge legal, die auf dem Nachbarfeld eines Steines enden.

**Platzwechselseirce:** Ein geschlagener Stein wird auf dem Feld wiedergeboren, auf dem der schlagende Stein vor dem Schlag stand. Bauern auf der eigenen Offiziersgrundreihe können nicht ziehen, schlagen oder Schach bieten. Könige sind nicht als Schlagobjekte, wohl aber als Schlagende zugelassen.

**Sentinelles** Jede Figur (nicht Bauer), die von einem Feld außerhalb der beiden Figurengrundreihen wegzieht, hinterläßt dort einen zusätzlichen Bauern eigener Farbe, sofern nicht schon alle acht vorhanden sind.

## 1. Platz (Kotěšovec)

\* 1.– 2.Gb2 Tc4 3.Gf6 Tf4 4.Gf3 Tc4 5.Gc3 Tf4 6.Gf6 Tc4 7.Gd4 Tc2 8.Gf6 Te2+ 9.Kd4+ Te7 10.Gd8+ Kc4 11.Gf6 Te3+ 12.K×e3 [Td4] Tf4 13.Gf3 Td4 14.Gd3 Tf4 15.Gb5 Tf2 16.Gd3 Tc2 17.Gb1 Tf2 18.Kd4 Ta2 19.Kc5 Tc2 20.Gd3+ K×d3 [Gc4] 21.Gc1 Tc4 22.Kb4 Tc2 23.Gc3 Te2 24.Ga5 Te4+ 25.Kc3+ Ta4 26.Ga3+ Kc2 27.Ga5 Td4+ 28.Kb2 Ta4 29.Ka3 Kb2# 1.– Tc4 2.Kd5 Tc6 3.K×c6 [Td5] Td7 4.K×d7 [Tc6] Tc2 5.Gb2 Tc8 6.K×c8 [Td7] Td4 7.Ge5 Td8 8.Kd7 Ke4 9.Ge3 Kd3 10.Gc3 Kc4 11.Gc5 Kb5 12.Ga5 Kc6+ 13.Kc8 Td5 14.Ge5 Td8 15.Kb7 Td4 16.Gc3 Tb4+ 17.Kc7 Tb8+ 18.Kd6 Tb2 19.Ga1 Kd5 20.Gc3 Tb4 21.Ga5 Tb6+ 22.Kc7 Te6 23.Gd8 Tb6 24.Gd4 Te6 25.Gd6 Te4 26.Gb8 Tc4+ 27.Kd6+ Tc8 28.Gd8+ Ke6 29.Gb8 Tc5+ 30.Ke7 Tc8 31.Kd8 Ke7#

1.– Te2 2.Gd2 Te4 3.Kf4 Te1 4.Gg5 Te5 5.Gd5 Te2 6.Gd2 Te5 7.Gg5 Te2 8.Ge3 Tc2 9.Gg5 Tc4+ 10.Ke3+ Th4 11.Kd2 Tf4 12.Kc3 Tb4+ 13.Kd2 Th4 14.Ke3 Th6 15.Kd4 Tf6 16.Ge7 Td6+ 17.Ke5 Tf6 18.Ge4 Tf3 19.Gg2 Tf6 20.Kd4 Tf1 21.Kc3 Tf3 22.Ge4+ K×e4 [Gd3] 23.Gg3 Td3 24.Kd2 Tf3 25.Ge3 Tf5 26.Gc1 Td5+ 27.Ke3+ Td1 28.Ge1+ Kf3 29.Gc1 Td4+ 30.Kf2 Td1 31.Ke1 Kf2#

## 2.-3. Platz geteilt (Linß)

\* 1.– Lf4 2.Sc1+ Kf3 3.Se2 Le5 4.Sd4+ Kg4 5.Sf3 Lh2+ 6.Kf2 Lg1+ 7.Ke1 Lc5 8.Se5 Kf4 9.Sd3 Lf2+ 10.Kd2 Le3+ 11.Kc1 Ke5 12.Kb2 Ke4 13.Sf2+ Kf3 14.Sg4 Lf4 15.Se5+ Ke2 16.Sd3 Lc1+ 17.Ka1 Lf4 18.Sc1+ Kd1 19.Se2 Lc1 20.Sc3 Kc2 21.Sa2 Lb2#

1.Sf4+ Ke1 2.Sd3 Le3 3.Kh2 Ke2 4.Sf4+ Kf3 5.Sg2 Ld4 6.Se1 Ke2 7.Sf3 Lg1+ 8.Kg3 Lh2+ 9.Kh4 Ld6 10.Sd4 Ke3 11.Sf5 Lg3+ 12.Kg5 Lf4+ 13.Kh6 Kd4 14.Kg7 Ke4 15.Sg3+ Kf3 16.Se2 Le3 17.Sd4+ Kg4 18.Sf5 Lh6+ 19.Kh8 Le3 20.Sh6+ Kh5 21.Sg4 Lh6 22.Sf6 Kg6 23.Sg8 Lg7#

## 2.-3. Platz geteilt (Štůň)

a) 1.– nkLf8 [+wBe7]+ 2.nkLg7 e8=L 3.nkLh8 [+sBg7] Lg6= und 1.– c8=S+ 2.nkLf6 [+sBe7]+ S×e7 3.nkLh8 [+sBf6] Sf5 [+wBe7]=

b) 1.– c8=D+ 2.nkLf7 nkLg6 [+wBf7] 3.nkLh7 [+sBg6] Dc2= und 1.– c8=T+ 2.nkLf7 Tc6 3.nkLe8 [+sBf7] Tf6 [+wBc6]=