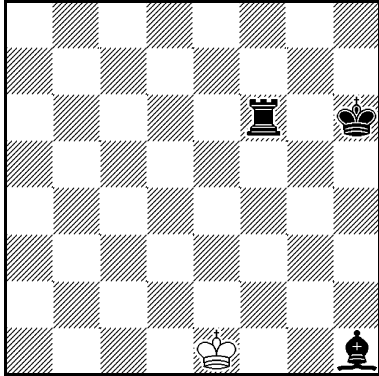


# Preisbericht Wenigsteinerjahrespreis 2003

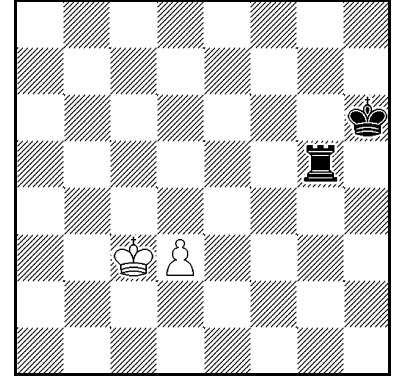
Richter-Kollegium: Hilmar Ebert, Hans Gruber, Maryan Kerhuel, Bo Lindgren, Petko A. Petkow, Theodor Steudel, Kjell Widlert

**1. Platz WJP 2003**  
**Wolfgang Dittmann**  
*idee & form 2003*



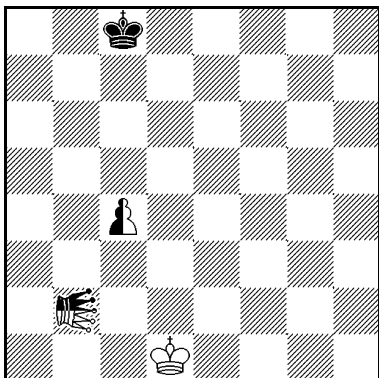
#1 vor 5 1+3  
 Verteidigungsrückzüge Typ  
 Proca Anticirce

**2. Platz WJP 2003**  
**Wilfried Seehofer**  
*Die Schwalbe 2003*  
 Lob



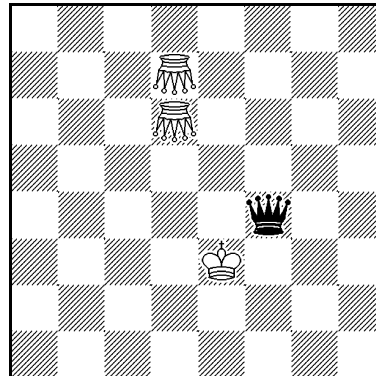
a) #16 b) S#16 2+2 C+  
 Köko Längstzüge

**3. Platz geteilt WJP 2003**  
**Chris J. Feather**  
*Broodings 2003*



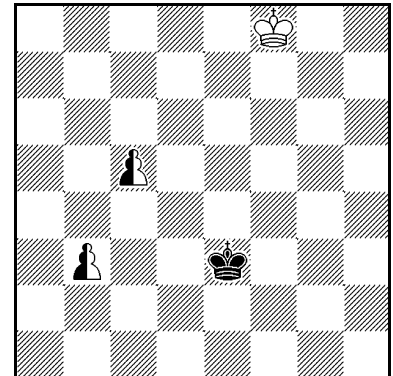
H#4 1+1+2 C+  
 Circe  
 ♤=Heuschrecke  
 b) ♠ c4→c6

**3. Platz geteilt WJP 2003**  
**Juraj Lörinc**  
*Problemesis 2003*



S#8 Drei Lösungen 3+1 C+  
 Köko Längstzüge

**3. Platz geteilt WJP 2003**  
**Ion Murărașu**  
*Chess Composition Microweb 2003*  
 11. Thematurnier  
 1. Preis



H#2 1+1+2 C+  
 Supercirce  
 b) 90° drehen (Kh3/Kc4)

**Anticirce:** Der schlagende Stein wird circegemäß auf seinem Ursprungsfeld wiedergeboren (der geschlagene Stein verschwindet vom Brett). Ein Schlagfall ist nur legal, wenn der schlagende Stein tatsächlich wiedergeboren werden kann.

**Heuschrecke:** Springt auf Damenlinien wie ein Grashüpfer über einen gegnerischen Stein und landet direkt dahinter auf freiem Feld, wobei der überhüpfte Stein geschlagen wird. Sie kann nur ziehen, wenn sie schlägt.

**Köko:** Es sind nur Züge legal, die auf dem Nachbarfeld eines Steins enden.

**Supercirce:** Ein geschlagener Stein (außer König) kann nach Wahl der schlagenden Partei als Teil des Schlagzugs auf einem beliebigen freien Feld wiedergeboren werden. Wiedergeborene Türme dürfen rochieren; auf der eigenen Offiziersgrundreihe wiedergeborene Bauern können nicht ziehen, schlagen oder Schach bieten. Bauern, die auf der eigenen Umwandlungsreihe wiedergeboren werden, werden als Teil des Zugs umgewandelt; die schlagende Partei bestimmt die Art der Umwandlung.

**Verteidigungsrückzüge Typ Proca:** Weiß und Schwarz nehmen im Wechsel Züge zurück. Nach Rücknahme seines letzten Zugs macht Weiß einen Vorwärtzug, mit dem er die Anschlußforderung erfüllen muß. Schwarz nimmt Züge so zurück, daß Weiß die Anschlußforderung möglichst nicht erfüllen kann; hat Schwarz dabei verschiedene Zugmöglichkeiten, kommt es zu Varianten im Retrospiel. Beim Typ Proca entscheidet die Partei, die den (potenziell) entschlagenden Retrozug gemacht hat, ob und welcher Stein entschlagen wird.

### 1. Platz WJP 2003

Der Hauptplan: R 1.Kf7×Se8 [Ke1] & v: 1.Kg6#? wird noch durch den sT gestört. Daher im Vorplan Lenkung des sL nach a8.

Vorplan: R 1.Ke1×Bd2 [Ke1]! d3-d2+ 2.Ke2×Td1 [Ke1]! d4-d3+ 3.Kf1-e2 La8-h1++! 4.Ke1-f1 Td2,d3-d1+ und jetzt der Hauptplan: 5.Kf7×Se8 [Ke1] & v: 1.Kg6#

### 2. Platz WJP 2003

a) 1.Kc4 Tb5 2.d4 Th5 3.Kd3 Tc5 4.d5 Tc2 5.Kd4 Tc6 6.d6 Tc3 7.Kd5 Tc7 8.d7 Tc4 9.Ke6 Tc8 10.d8=D Tc7 11.Dd5 Th7 12.Dg5+ Td7 13.Kf6 Tf7+ 14.Dg8 Th7 15.Kg5+ Tf7 16.Dh7#

b) 1.Kd4 Tc5 2.Kd5 Tc2 3.d4 Tc6 4.Kd6 Tc3 5.d5 Tc7 6.Kd7 Tc4 7.d6 Tc8 8.Kd8 Tc5 9.d7 Th5 10.Ke8 Kg5 11.d8=D+ Kh6 12.Dh4 Kg6 13.Df6+ Te5 14.De6 Td5 15.Dd6 Kf7 16.Dc6 Td8#

### 3. Platz geteilt WJP 2003

a) 1.c3 nH[×c3]d4 [nBc7] 2.c5 nH[×c5]b6 [nBc7] 3.Kd7 c8=nT 4.nTc6 nH[×c6]d6 [nTa8]#

b) 1.Kc7 Ke1 2.K×c6 [nBc2] Kf1 3.c1=nL nLe3 4.nLb6 nH[×b6]b7 [nLf8]#

### 3. Platz geteilt WJP 2003

1.Gg3 Dc7 2.Gd3 Dc2 3.Gd2 Dc4 4.Gf3 Dg4 5.Gd3 Dd1 6.Gf4 Dg4 7.Kd4 De2 8.Gc4 De5#

1.Gd8 Dc7 2.Gd6 Dc5 3.Gd5 Dc7 4.Gb8 Df4 5.Gg3 Dc4 6.Kd3 Dh4 7.Gc3 Db4 8.Gd2 De4#

1.Gd5 Dc4 2.Gd4 De2+ 3.Kf3 De6 4.Gd3 De2 5.Gf1 De5 6.Kf4 De1 7.Gf5 De6 8.Gg4 De3#

### 3. Platz geteilt WJP 2003

a) 1.c4 b×c4 [Bc1=nD]+ 2.nD×c4 [nBe4] nD×e4 [nBe1=nD]#

b) 1.Kc3 c8=nD+ 2.nD×e6 [nBc4]+ nD×c4 [nBc1=nD]#