

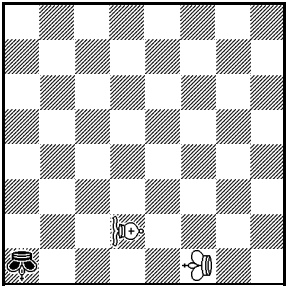
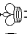
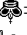

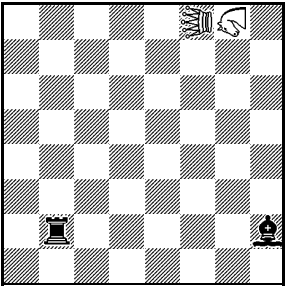
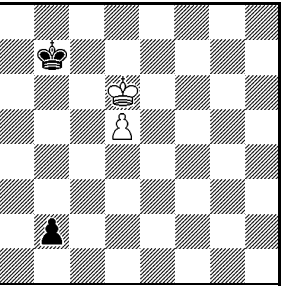
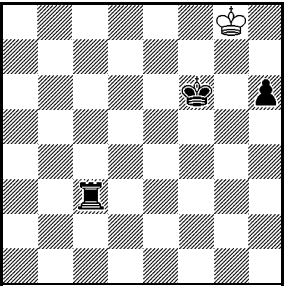
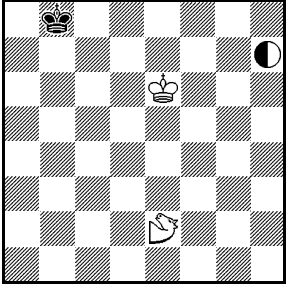
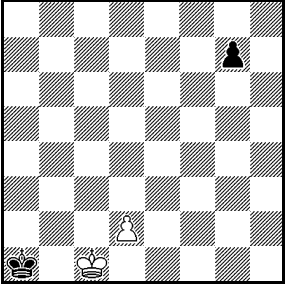
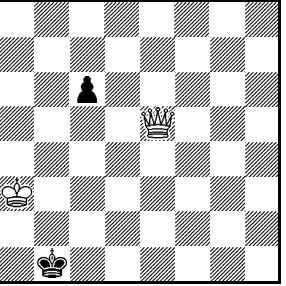
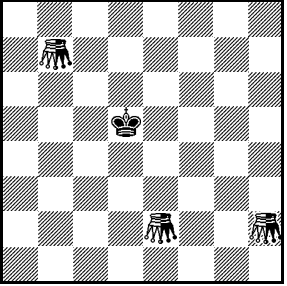
Auswahlaufgaben Wenigsteinerjahrespreis 2001

Liebe Preisrichterkollegen,

anbei die Vorauswahl der Probleme zum Wenigsteinerjahrespreis 2001. Wir sind uns sicher, daß Ihnen die Aufgabe diesmal nicht leicht fallen, aber viel Freude bereiten wird, da der Jahrgang ein sehr guter zu sein scheint. Es mußte bereits eine harte Vor-Vorauswahl getroffen werden, damit wir die aus praktischen Gründen gesetzte Grenze von 32 Aufgaben nicht überschritten!

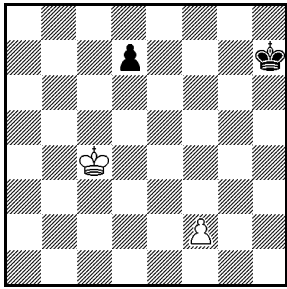
Bitte senden Sie Ihr Urteil (wie üblich: eine Rangfolge von fünf Aufgaben plus einer Ersatzaufgabe) möglichst bald an:

Hans Gruber, Ostengasse 34, D-93047 Regensburg, Deutschland

- | | | | |
|--|--|---|--|
| <p>1
 Elmar Bartel
 Erich Bartel
 <i>Problemkiste VIII 2001</i></p>  <p>H#8* 2+1 C+
 =kgl.Flamingo
 =0:1&7:7-K
 =Antilope</p> | <p>2
 Erich Bartel
 <i>feenschach IV-V 2001</i></p>  <p>1s→Ser.=8 2+2 C+
 Zwei Lösungen
 Circe
 Equihopper f8 Camel g8</p> | <p>3
 Erich Bartel
 <i>Problemkiste VI 2001</i></p>  <p>H=4 2.1;1.1... 2+2 C+
 Circe</p> | <p>4
 Erich Bartel
 <i>Problemkiste XII 2001</i></p>  <p>S#5 1+3 C+
 Längstzuger</p> |
| <p>5
 Arnold Beine
 <i>idee & form 2001</i></p>  <p>#18 2+1+1 C+
 Imitator h7 Rose e2</p> | <p>6
 Michel Caillaud
 <i>Problemkiste XII 2001</i>
 22. Komp. T.
 2. Preis</p>  <p>H#22 2+2 C+
 Doppellängstzuger</p> | <p>7
 Noam D. Elkies
 <i>StrateGems I-III 2001</i></p>  <p>S=13 2+2 C+</p> | <p>8
 Georgi Ewsejew
 <i>Problemblad V-VI 2001</i></p>  <p>H#4 4.1;1.1... 0+1+3 C+
 Transmutierender König</p> |

9

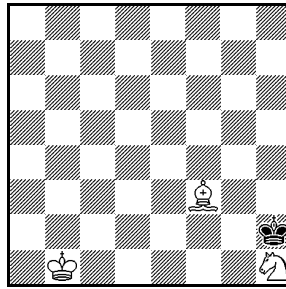
Norbert Geissler
Problemkiste XII 2001
22. Komp. T.
3. Preis



H#11* 2+2 C+
Ultraschachzwang
Platzwechselcirce

10

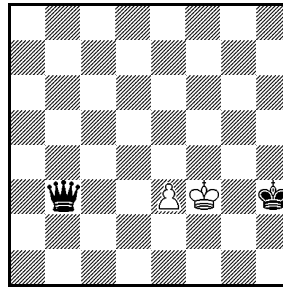
Mikael Grönroos
Suomen Tehtäväniekat IX 2001



H#4 2.1;1.1... 3+1 C+
Circe

11

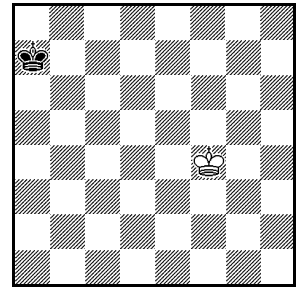
Edgar Holladay
Thema Danicum VII 2001



H=8 b) ♖b3→c3 2+2 C+
c) ♖b3→d3
Längstzuger

12

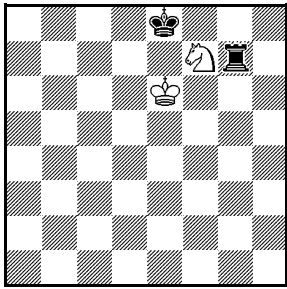
Henrik Juel
Bernd Schwarzkopf
Probleemblad I-II 2001



+10 ♖→Illegal 1+1
Cluster
b)-d) ♖a7→b7/e7/f7

13

Anatoli Karamaniz
Uralski Problemist IV-VI 2001

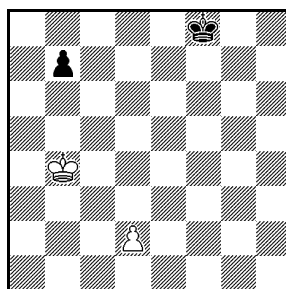


H#6 0.2;1.1... 2+2 C+

14

Václav Kotěšovec
Ivan Skoba

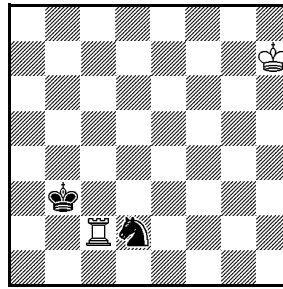
Problemkiste XII 2001
22. Komp. T.
3. ehrende Erwähnung



H#17 2+2 C+
Köko &
weißer Kürzestzuger &
a) schwarzer Kürzestzuger
b) schwarzer Längstzuger

15

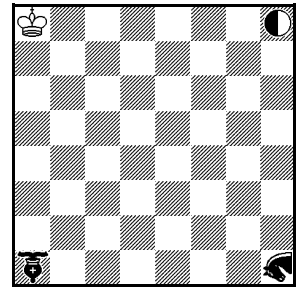
Torsten Linß
Problemkiste IV 2001



H#11 0.1;1.1... 2+2 C+
Duplex
Beamenschach

16

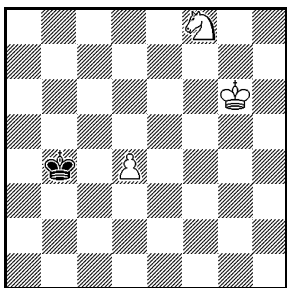
Teppo Mänttä
Suomen Tehtäväniekat 14.XII.2001



S#18 1+2+1 C+
Circe Längstzuger
♞=√50-S ♞=Prinzessin
Imitator h8

17

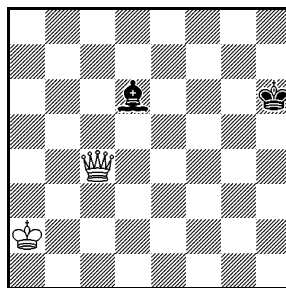
Wilfried Neef
Problemkiste IV 2001



H#5 3+1 C+

18

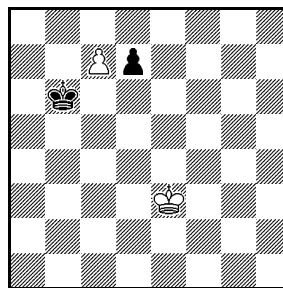
Wilfried Neef
Problemkiste VIII 2001



H#5 0.1;1.1... 2+2 C+

19

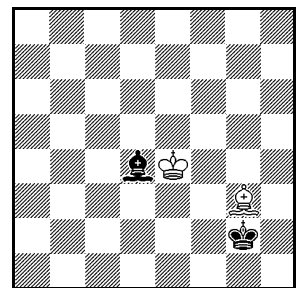
Wilfried Neef
Problemkiste VIII 2001



H#19 0.1;1.1... 2+2 C+
Beamenschach

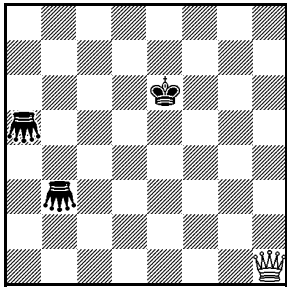
20

Wilfried Neef
Problemkiste X 2001



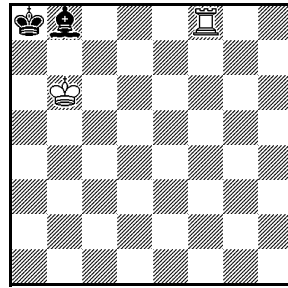
H#8 2.1;1.1... 2+2 C+
Köko

21
Daniel Novomesky
Phénix IV 2001



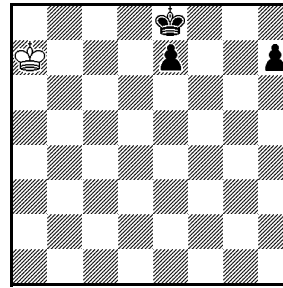
Ser.H#7 1+3 C+
 Drei Lösungen

22
Gerhard Pfeiffer
 GERHARD PFEIFFER.
 SCHACHMEISTER UND
 PROBLEMKOMPONIST
 V 2001



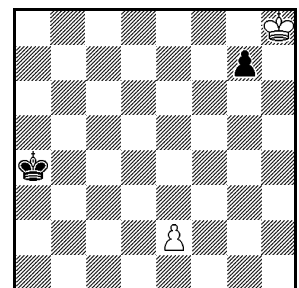
#4 2+2 C+
 Circe

23
Christian Poisson
The Problemist I 2001



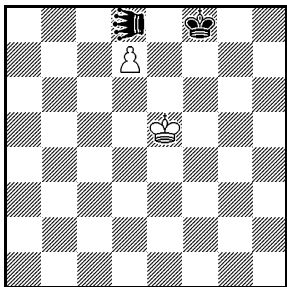
S#31 1+3 C+
 Schwarz zieht nur zum
 Schach bieten

24
Christian Poisson
Problemkiste XII 2001
 22. Komp. T.
 2. ehrende Erwähnung



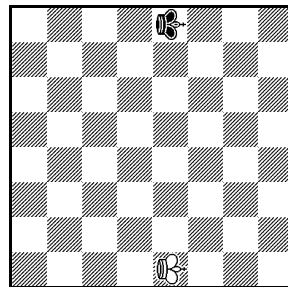
H#17 0.1;1.1... 2+2 C+
 Köko
 ohne Damenumwandlung

25
Manfred Rittirsch
König & Turm (Beilage)
IX 2001
 1. Thematurnier
 1. Preis



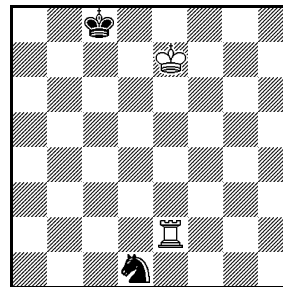
Ser.Rochade in 36 2+2
 Circe Anticirce
 ♖=Lebkuchen

26
Olivier Ronat
Best Problems
VII-IX 2001



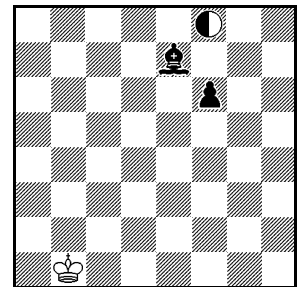
H=3 b) ♖e8→h1 1+1 C+
 c) ♖e8→b8 d) ♖e8→c2
 e) ♖e8→c3
 Sentinelles
 ♖♗=kgl.Nao

27
Nikolaj Sinowjew
Die Schwalbe VIII 2001



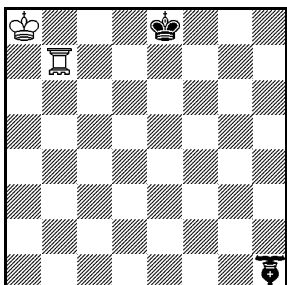
=23 2+2

28
Theodor Steudel
Thema Danicum I 2001



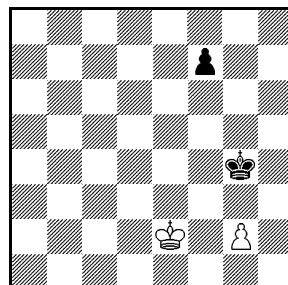
S=13 1+2+1 C+
 Längstzüger
 Imitator f8

29
Theodor Steudel
Problemkiste XII 2001



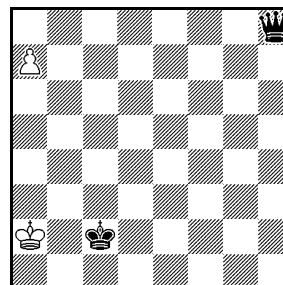
S=8* 2+2 C+
 Circe Längstzüger
 ♚=Kaiserin ♛=Prinzessin

30
Henry Tanner
Problemkiste XII 2001
 22. Komp. T.
 1. Preis



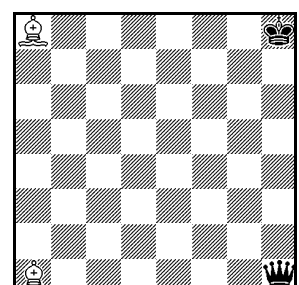
H#26 0.1;1.1... 2+2 C+
 Doppellängstzüger Circe

31
Martin Walter
harmonie VI 2001



S#7 2+2 C+
 Längstzüger

32
Marko Ylijoki
Quartz VII-IX 2001



H#11 2+2 C+
 Circe Längstzüger

Erläuterungen weniger geläufiger Märchenschachbegriffe

√50-Springer: 1:7 & 5:5-Springer.

Anticirce: Der schlagende Stein wird circegemäß auf seinem Ursprungsfeld wiedergeboren (der geschlagene Stein verschwindet vom Brett). Ein Schlagfall ist nur legal, wenn der schlagende Stein tatsächlich wiedergeboren werden kann.

Antilope: 3:4–Springer.

Beamenschach: Ein Stein hat nur Bewegungs- und Wirkungskraft, wenn er von einem gegnerischen Stein beobachtet ist.

Flamingo: 1:6–Springer.

Illegal Cluster: Eine illegale Stellung, die legal wird, wenn ein beliebiger Stein (außer König) entfernt wird.

Imitator: Stein ohne Farbe, aber mit Masse, der kein eigenes Zug- und Schlagrecht besitzt, der aber bei jeder aktiven Bewegung eines ziehenden oder schlagenden Steines passiv mitzieht — und zwar gleichzeitig, parallel, in dieselbe Richtung, genauso lang und schlagfrei. Dafür muß er freie Bahn haben, d. h. er kann nicht auf oder durch ein besetztes Feld oder gar über den Brettrand hinaus mitziehen. Ist dem Imitator die vollständige Imitation wegen Block, Sperrung oder Brettbegrenzung verwehrt, so ist der betreffende Zug unmöglich. Ein Schachgebot liegt nur vor, wenn der drohende Schlag des Königs imitierbar ist.

Kaiserin: Turm + Springer.

Köko: Es sind nur Züge legal, die auf dem Nachbarfeld eines Steines enden.

Lebkuchen: Nachtreiter + Zebra (2:3–Springer) + Giraffe (1:4–Springer) + Fers (1:1–Springer) + Flamingo (1:6–Springer) + 4:4–Springer + vertikaler 0:3–Springer + vertikaler Dabbabareiter (0:2–Reiter) + vertikaler Wesir (0:1–Springer).

Nao: Chinesischer Nachtreiter. Zieht wie Nachtreiter, schlägt und wirkt wie Nachtreiter–Lion, also nur über einen Sprungstein hinweg.

Platzwechselcirce: Schlagender und geschlagener Stein tauschen die Plätze. Bauern können als Schlagobjekt auch — dabei umwandelnd — auf ihre Umwandlungsreihe geraten. Könige sind nicht als Schlagobjekte, wohl aber als Schlagende zugelassen.

Prinzessin: Läufer + Springer.

Rose: Linienfigur, die in 1:2–Abständen auf einer kreisförmigen Bahn zieht. Eine Rose auf a1 kann zum Beispiel nach b3, d4, f3, g1 und c2,d4, c6, a7 ziehen.

Sentinelles: Jede Figur (nicht Bauer), die von einem Feld außerhalb der beiden Figurengrundreihen wegzieht, hinterläßt dort einen zusätzlichen Bauern eigener Farbe, sofern nicht schon alle acht vorhanden sind.

Transmutierender König: Zieht, wenn er im Schach steht, nur wie der Schach bietende Stein.

Ultraschachzwang: Als Lösungen werden nur solche Zugfolgen anerkannt, bei denen jeder schwarze Zug Schach bietet.

Lösungen

- 1
* 1.– Ah5 2.Ka2 Ad8 3.Ka3 Ag4 4.Ka4 Ac1 5.Ka5 Af5 6.Ka6 Ab8 7.Ka7 Ae4 8.Ka8 Kg7#
1.Kh8 Ah5 2.Kh7 Ae1 3.Kh6 Ab5 4.Kh5 Af8 5.Kh4 Ac4 6.Kh3 Ag1 7.Kh2 Ad5 8.Kh1 Kg7#
- 2
1.Tb6 — 1.Cd7 2.E×b6 [Th8] 3.Ce4 4.E×h2 [Lf8] 5.Ch5 6.E×h8 7.Cg8 8.E×f8=
1.Tf2 — 1.Cf5 2.E×f2 [Th8] 3.Cg2 4.E×h2 [Lf8] 5.Ch5 6.E×h8 7.Cg8 8.E×f8=
Zweimal Zweifach–Rundlauf.
- 3
1.Ka8 Kc7 2.b1=T d6 3.Tb8 d7 4.Tc8+ d×c8=S=
1.b1=L Kc5 2.Lf5 d6 3.Lc8 d7 4.Ka7 d×c8=D=
- 4
1.Kf8! (Vorplan) Th3 (1.– Tc8?#!) 2.Kg8 Ta3 3.Kh8! (Tempo) Th3 4.Kh7 Ta3 5.K×h6 Th3#
- 5
1.Kd6 [Ig7]! Kc8 [Ih7]! 2.Kd7 [Ih8]! Kb7 [Ig7] 3.Rc3 [Ie8] Kb6 [Ie7] 4.Re4 [Ig8] Kb5 [Ig7] 5.Kc7 [If7] Kc4 [Ig6] 6.Rf6 [Ih8] Kb4 [Ig8] 7.Kd7 [Ih8] Kb3 [Ih7] (7.– Ka3 [Ig7] 8.Rg4 [Ih5] Ka2 [Ih4] 9.Kd8 [Ih5] Ka3 [Ih6] usw.) 8.Kd8 [Ih8] Ka2 [Ig7] 9.Rg4 [Ih5] Ka3 [Ih6] 10.Rb6 [Ic8] Ka2 [Ic7] 11.Kc8 [Ib7] Kb1 [Ic6] (11.– Ka3 [Ib8] 12.Rh6 [Ih8] Ka2 [Ih7] 13.Rh2 [Ih3] usw.) 12.Rg4 [Ih4] Ka2 [Ig5] 13.Rh2 [Ih3] Ka3 [Ih4] 14.Kc7 [Ih3] Ka4 [Ih4] 15.Kc6 [Ih3] Ka5 [Ih4] 16.Kc5 [Ih3] Ka6 [Ih4] 17.Rh6 [Ih8] Ka5 [Ih7] 18.Rf7 [If8]#
Tempomanöver, Rundlauf des wK (c7-c7), Rückkehrmotiv bei allen Steinen.

6
1.g5 d4 2.Ka2! Kd2 3.Kb3 Kc1 4.Kc4 Kb2 5.Kd3 Ka1 6.Kc2 d5! (6.– Ka2?) 7.Kb3 d6! (7.– Kb1?) 8.Kc2 d7 9.Kb3 Kb1
10.Kc4 Kc2 11.Kd5 Kd3 12.Ke6 Ke4 13.Kf7 Kf5 14.Kg8 Kg6 15.Kh8 Kf7 16.g4 Kg6 17.g3 Kf7 18.g2 Kg6 19.g1=T+ Kh5
20.Tg8 Kh6 21.Tg1 d8=S 22.Tg8 Sf7#
Nicht 8.Ka4? Kb2 9.Kb5 Ka3 10.Ka6 Kb4 11.Kb7 Ka5 12.Ka8 Kb6 13.g4 Kc7 14.g3 Kb6 15.g2 Kc7 16.g1=S Kb6 17.Sh3
Ka5 18.Sf4 –??– 19.Sd5 d7 20.Sf6 Kb6 21.Se8 d×e8=D,T#

7
1.Dc5! Ka1 2.Kb3 Kb1 3.Dc2+ Ka1 4.Dc3+ Kb1 5.Dc5! (Rückkehr nach Tempodreieck) Ka1 6.Kc2 Ka2 7.Dc3 c5 8.Kc1 c4
9.Da5+ Kb3 10.Kb1 c3 11.Db5+ Ka3 12.Ka1 c2 13.Db3+ K×b3=
Einzige vollzögliche Variante, komplett dualfrei (hierfür Längenrekord). Zusätzlich mit Tempodreieck.

8
1.Kc4 nGd2 2.Kb3 nGb2 3.nGa2 nGf2 4.Kc2 nGb2#
1.Ke4 nGd2 2.Kf3 nGg2 3.nGh2 nGc2 4.Kf2 nGg2#
1.Ke6 nGe7 2.Kd6 nGc7 3.nGa7 nGf7 4.Kc7 nGb7#
1.nGe4 nGe1 2.Ke5 nGe6 3.Kf4 nGe5 4.Ke3 nGe2#

9
* 1.– f3 2.d5+ Kc3 3.d4+ Kc2 4.d3+ Kc1 5.d2+ Kb1 6.d1=D+ Ka2 7.Dd5+ Ka3 8.Da8+ Kb3 9.D×f3 [Ba8=D]+ Kb2 10.Dg2+
D×g2 [Da8] 11.Dh8+ Dg7#
1.d5+ Kc3 2.d4+ Kc2 3.d3+ Kc1 4.d2+ Kc2 5.d1=D+ Kc3 6.Df3+ Kc4 7.Df7+ Kd4 8.D×f2 [Bf7]+ Ke5 9.Db2+ Kf4 10.Db8+
Kg5 11.Dg8+ f×g8=D [Df7]#

10
1.Kg1 Sf2 2.K×f2 [Sg1] Ld1! 3.Ke1 Sf3+ 4.K×d1 [Lf1] Le2#
1.Kh3 Sg3 2.K×g3 [Sg1] Lh1! 3.Kh2 Sf3+ 4.K×h1 [Lf1] Lg2#

11
a) 1.Dg8 e4 2.Da2 e5 3.Dg8 e6 4.Dg1 e7 5.Da7 e8=L 6.Dg1 Ld7+ 7.Dg4+ L×g4+ 8.Kh4 Kf4=
b) 1.Dh8 e4 2.Da1 e5 3.Da8+ Kf4 4.Dh1 e6 5.Da8 e7 6.Dh1 e8=D 7.Da8 D×a8 8.Kh4 Df3=
c) 1.Dh7 e4 2.Da7 e5 3.Dg1 e6 4.Da7 e7 5.Dg1 e8=D 6.Da7 Dc8+ 7.Dd7 D×d7+ 8.Kh4 Df5=

12
a) $\overline{b5b6b8c6c7c8d6d7d8e7}$
b) $\overline{a6a8c6c8d6d7d8e7f8f7}$
c) $\overline{d6d8f6f8g6g7g8h6h7h8}$
d) $\overline{b7c6c7c8d6d7d8e8g6g8}$

13
1.– Kd6 2.Kf8 Kd7 3.Kg8 Ke8 4.Kh7 Se5 5.Kh8 Kf8 6.Th7 Sg6#
1.– Kf5 2.Ke7 Sg5 3.Kf8 Kg4 4.Kg8 Kh5 5.Kh8 Kh6 6.Tg8 Sf7#

14
a) 1.b5 Kc4 2.b4 d3 3.b3 Kc3 4.b2 Kc2 5.b1=D+ Kc3 6.Db2+ Kc4 7.Db3+ Kb4 8.Dc3 d4 9.Dc4 d5 10.Dc5 d6 11.Dc6 d7
12.Dc7 d8=S 13.Dd7 Se6 14.Dd6 Kc5 15.Dd5 Kc6 16.De5 Kd7 17.Dd5+ Ke8#
b) 1.b5 Kc4 2.b4 d3 3.b3 Kc3 4.b2 Kc2 5.b1=T Kc3 6.Tb4 d4 7.Tb2 Kc4 8.Tb5 d5 9.Tb3 Kc5 10.Tb6 d6 11.Tb4 Kb5 12.Ke7
d7 13.Kd6 Ka5 14.Tb6 Ka6 15.Kc7 d8=T 16.Td6 Tc8+ 17.Kb8 Ka7#

15
1.– Tc3+ 2.Kb4 Tb3+ 3.Kc5 Tb5+ 4.Kc6 Td5 5.Se4 Te5 6.Sg5+ Kg6 7.Sf7 Te6 8.Kd7 Td6+ 9.Ke8 Tb6 10.Se5 Kf6 11.Sd7
Tb8#
1.– Sf3 2.Tb2+ Kc3 3.Tc2+ Kd3 4.Td2+ Ke4 5.Td4+ Kf5 6.Tf4+ Kg5 7.Tf7 Se5 8.Te7 Sg6 9.Tg7 Sf8 10.Kh8 Kh6 11.Tg8
Sg6#

16
1.Ka7 [Ih7] $\sqrt{50}$ -Sa2 [Ia8] 2.Kb6 [Ib7] Pc2 [Id8] 3.Kc6 [Ie8] Pa1,Pe1 [Ic7,Ig7] 4.Kd5 [Id6,Ih6] Pc3 [If8] 5.Ke4 [Ig7] Pa1
[Ie5] 6.Kd3 [Id4] Pe5 [Ih8]+ 7.Kc2 [Ig7] Pa1 [Ic3]+ 8.Kb1 [Ib2] Pg7 [Ih8] 9.Ka1! [Ig8] Pb2 [Ib3] 10.K×a2! [Ib4] [$\sqrt{50}$ -Sa1]
Pf6 [If8] 11.Kb1 [Ig7] Pb2 [Ic3] 12.Kc2 [Id4] Pf6 [Ih8] 13.Kc1 [Ih7] Pb2 [Id3] 14.Kd2 [Ie4] Pe5 [Ih7] 15.Kd1 [Ih6] Pb2
[Ie3]+ 16.Ke2 [If4] Pd4 [Ih6] 17.Ke1 [Ih5] Pa7 [Ie8] (17.– Pa1??) 18.Kd1 [Id8] Pe3 [Ih4]#
wK wandert von a8 nach a1.

17
1.Kb5 Sd7 2.Kc6 d5+ 3.K×d7 d6 4.Ke8 d7+ 5.Kf8 d8=D#

18
1.– Kb3 2.Lb4 K×b4 3.Kg7 Kc5 4.Kf8 Kd6 5.Ke8 Dg8#

19
1.– c8=S 2.Kb7 Sb6 3.d6 Sc4 4.d5 Sa5 5.Kb6 Sc4+ 6.Kb5 Sb6 7.d4+ Ke4 8.d3 Sc4 9.d2 Sa3 10.Ka4 Sb1 11.d1=T Sc3 12.Te1

Ke3 13.Ka3 Kd2 14.Tc1 Sb1+ 15.Ka2 Sc3+ 16.Ka1 Sb5 17.Tb1 Sa3 18.Tb2 Kc1 19.Ta2 Sc2#

20

1.Kf2 Kd3 2.Ke2+ Kd2 3.Kd1 Le5 4.Kc1 Kd3 5.Le3 Kc2 6.Kb1 Kb2 7.Ka1 Ld4 8.Lc1+ Ka2#

1.Kh3 Kf3 2.Kh4 Le5 3.Le3 Kg4 4.Kg5 Kh5 5.Kh6 Kg6 6.Kh7 Kg7 7.Kh8 Ld4 8.Lh6+ Kg8#

21

1.Gf7 2.Kf5 3.Gg5 4.Kf6 5.Ge7 6.Kg7 7.Kf8 Dh8#

1.Kd6 2.Kc5 3.Gd5 4.Gb5 5.Kb6 6.Ka6 7.Gb6 Da8#

1.Ke5 2.Kd4 3.Kc3 4.Gd2 5.Gb4 6.Kb2 7.Ka3 Da1#

22

1.T×b8 [Lf8]+ K×b8 [Ta1] 2.Ta8+ K×a8 [Th1] 3.Th8 Kb8 4.T×f8#

Viereckenrundlauf.

23

1.Kb6 2.Kc5 3.Kd4 e5+ 4.Kd3 e4+ 5.Kd2 e3+ 6.Kd1 e2+ 7.Kc2 e1=S+ 8.Kb1 9.Ka1 Sc2+ 10.Kb1 Sa3+ 11.Kc1 12.Kd1

13.Ke2 14.Kf3 15.Kg4 h5+ 16.Kg3 h4+ 17.Kg2 h3+ 18.Kg1 h2+ 19.Kf2 h1=S+ 20.Kf3 21.Kf4 22.Kf5 Sg3+ 23.Ke6 24.Kd5

25.Kc5 Se4+ 26.Kc6 27.Kc7 Sb5+ 28.Kb8 29.Ka8 Sc7+ 30.Kb8 Sa6+ 31.Kc8 Sd6#

24

1.– Kh7 2.g6 Kh6 3.g5 Kh5 4.g4 Kh4 5.g3 Kh3 6.g2 Kh2 7.g1=S Kg2 8.Sf3 e3 9.Sd4 e4 10.Sb5 Kf3 11.Kb4 Kf4 12.Kc5 e5

13.Sd6 e6 14.Sf7 e7 15.Kd6 e8=S 16.Sg5 Kf5 17.Se4 Ke6#

25

1.Kf6 15.K×d8 [sLKd1] [wKe1] 30.Ka1 31.d8=T 32.T×d1 [sLKd1] [wTh1] 35.K×d1 [sLKd1] [wKe1] 36.0-0

26

a) 1.kNAg4 kNAc5 2.kNAf2 [Bg4] kNAg3 [Bc5] 3.kNAh1 [Bf2] kNAf1 [Bg3]=

b) 1.kNAe7 kNAg5 2.kNAd5 [Be7] kNAe6 [Bg5] 3.kNAh7 [Bd5] kNAd4 [Be6]=

c) 1.kNAd7 kNAc2 2.kNAa1 [Bd7] kNAd4 [Bc2] 3.d5 kNAb3 [Bd4]=

d) 1.kNAf8 [Bc2] kNAg5 2.kNAg6 kNAf7 [Bg5] 3.kNAh8 [Bg6] kNAc1 [Bf7]=

e) 1.kNAa4 [Bc3] kNAc2 2.kNAc5 [Ba4] kNAa3 [Bc2] 3.kNAa1 [Bc5] kNAc4 [Ba3]=

27

1.Kd6! Kb7 2.Kc5 Sc3 3.Te3 Sa4+ 4.Kb5 Sb2 5.Kb4 Kb6 6.Kb3 Sd1 7.Te2 Kb5 8.Kc2 Kc4 9.K×d1 Kd3! 10.Te1! Kc4

11.Kd2 Kd4 12.Te3 Kd5 13.Kc3 Kc5 14.Td3 Kb5 15.Td5 Kb6 16.Kb4 Kc6 17.Kc4 Kb7 18.Tc5 Kb6 19.Kb4 Ka7 20.Tb5

Ka6 21.Ka4 Ka7 22.Ka5 Ka8 23.Ka6=

Bisheriger Rekord 16 Züge.

28

1.Kc1 [Ig8] La3 [Ic4]+ 2.Kd2 [Id5] Ld6 [Ig8] 3.Ke2 [Ih8] Lc5 [Ig7] 4.Kf3 [Ih8] Lb4 [Ig7] 5.Kg4 [Ih8] La3 [Ig7] 6.Kf5 [If8]

Lc1 [Ih6] 7.K×f6 [Ih7] Lb2 [Ig8] 8.Kg6 [Ih8] La1 [Ig7] 9.Kf5 [If6] Lc3 [Ih8] 10.Ke4 [Ig7] La1 [Ie5] 11.Kd3 [Id4] Le5 [Ih8]

12.Kc2 [Ig7] La1 [Ic3] 13.Kb1 [Ib2] Lg7 [Ih8]=

Systematische Figurenmanöver mit immer längerem Pendel. Rundlauf des weißen Königs

29

* 1.– Pc6=

1.Ka7 Pc6+ 2.Kb6 Ph1 3.Kc7 Pc6 4.Kc8 Ph1 5.KSd8+ Ke7 6.KSg8+ Kd6 7.KSe7 Pa8 8.KSc6+ P×c6=

30

1.– Kd3 2.f5 Kc4 3.Kh5 g4+ 4.K×g4 [Bg2] Kd5 5.Kh5 g4+ 6.K×g4 [Bg2] Ke6 7.Kh5 g4+ 8.K×g4 [Bg2] Kf7 9.Kh5 g4+

10.K×g4 [Bg2] Kg6! 11.f4 Kf7 12.Kf5 g4+ 13.Ke4 Ke6 14.Kd3 Kd5 15.Kc2 Kc4 16.Kb1 Kb3 17.Ka1 Kc2 18.f3 Kd1!

19.Kb2 g5 20.Kc3 g6 21.Kb2 g7 22.Ka1 Kc2 23.f2 Kb3 24.f1=T! Kc2 25.Tf8 g×f8=D [Th8] 26.Th1 Da3#

Fünfmal g4+, davon viermal mit Pendel! In der Brettmitte ein Gefängnis für den schwarzen König. Weite Wanderung des weißen Königs. Mehrfacher reziproker Königseinsperrwechsel.

31

1.Ka3 Da1+ 2.Kb4 Dh8 3.a8=D Da1 4.Dc6+ Dc3+ 5.Ka4 D×c6+ 6.Ka3 Dh1 7.Ka2 Da8#

Rundlauf des weißen Königs, schwarze Dame in allen Ecken.

32

1.D×a1 [Lc1] Lh6 2.Dg7 L×g7 [Dd8]+ 3.K×g7 [Lc1] Lh6+ 4.Kf6 Lg5+ 5.Ke5 Lf4+ 6.Kd4 Lg2 7.Dh4 Le5+ 8.Ke3 Lf4+

9.Kf2 Lg3+ 10.Kg1 Lh2+ 11.D×h2 [Lc1] Le3#